

OS SKOLE - farger og materialer



En inkluderende og praktisk skole med aktive og livsglade barn

Visjon utarbeidet av skoleutviklingsarbeidet i Os kommune

idèutkast, sending 4
27.mars 2026
korrigert 6.mai 2026

HOVEDGREP

Et hovedgrep lages for å sikre **helhetlig** og **effektiv** løsning som ivaretar myndighetskrav i TEK17, læringsmiljøet og trivsel, godt vedlikehold samt god flyt i byggeperioden. Konseptet skal også ivareta og tilpasses eksisterende farger og materialer i bygget.

De ulike fargene er valgt ut og plassert på utvalgte vegger for å bidra til lettere orientering og oversikt i bygget, skape trygghet og tilhørighet/eierskap. Toaletter og stellerom fått gjennomgående samme fargepalett.

Fargene som er valgt er "sotet" for å være mer fleksible og tilbakeholden. Fargene er tatt ut for å kunne vare over lengre tid. Disse gir også rom for andre farger som finnes i et interiør. Og ikke minst favne naturen utenfor vinduene til alle årstider.



ENDRINGER

- Dørfargen er endret for å oppfylle krav til kontrast mellom vegg og dør. Fargen er endret fra RAL 7902 til RAL 7036.
- Gulvbelegg på gruppe-/teamrom på mellomtrinn og ungdomstrinn er endret for å få litt mer karakter på rommet.

Vegger som er markert i illustrasjonene kan bli endret i henhold til enhver tid oppdaterte tegninger i prosjektet.

HOVEDFARGE

En lys gylden hvit med en svak gul undertone Jotun 1624
Letthet NCS 0501-Y01R.

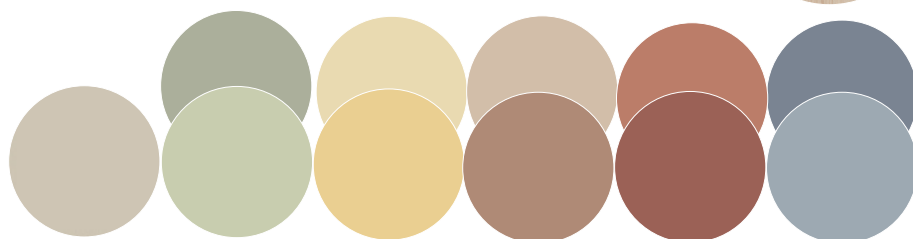
Denne fargen er allsidig og går godt sammen med fargene på de ulike delene av bygget.



TILLEGGSFARGER 1

Disse er farger som også går igjen i hele bygningsmassen. Den øverste er takfarge NCS S0502-Y.

Den under er innvendige dører RAL 7036 laminat Formica 2770 Sarum Grey.



TILLEGGSFARGER 2

Disse fargene brukes i små mengder på utvalgte plasser som for eksempel ved inngangen eller en vegg i et fellesrom.

HOVEDFARGE

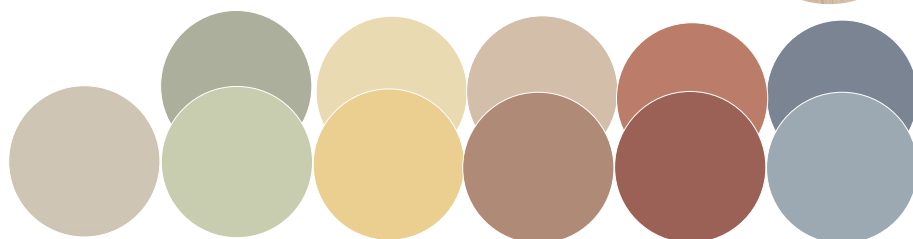
En lys gylden hvit med en svak gul undertone Jotun 1624
Letthet NCS 0501-Y01R.

Denne fargen er allsidig og går godt sammen med fargene på de ulike delene av bygget.



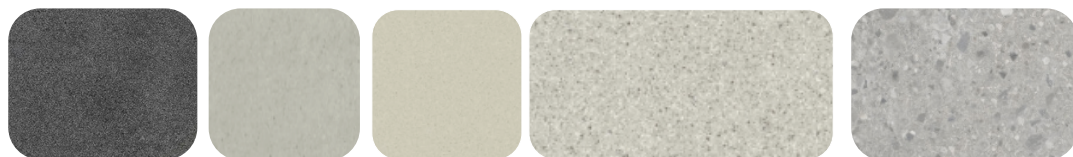
TILLEGGSFARGER 1

Disse er farger som også går igjen i hele bygningsmassen. Den øverste er takfarge NCS S0502-Y.
Den under er innvendige dører RAL 7036 laminat Formica 2770 Sarum Grey.



TILLEGGSFARGER 2

Disse fargene brukes i små mengder på utvalgte plasser som for eksempel ved inngangen eller utvalgte vegger i et fellesrom.

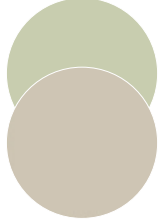


OVERFLATER PÅ GULV

Disse fargene som er på gulv, er også en viktig del av helheten.



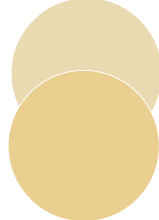
Aula og Fensal



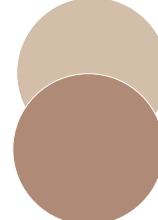
2. etasje og kjeller



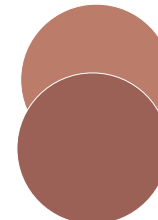
Spesialrom



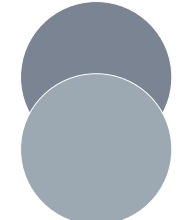
Småtrinn



Mellomtrinn



Ungdomstrinn



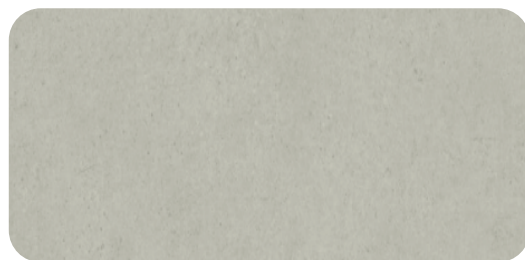
Bibliotek/Apollon

AULA og FENSAL

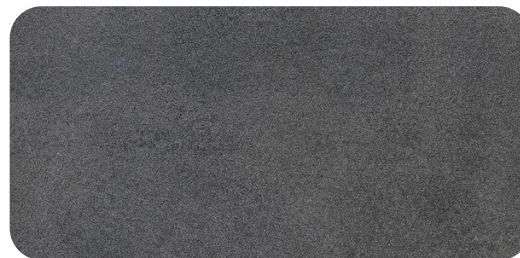
Gulv med flis Paleo fra Flisekompaniet. 60x60cm
Hovedfarge vegg: Jotun Lettthet

Området har rolige farger og innslag av treverk som gir et helhetlig og nøytralt rom som kan favne mange andre farger. Et mørkere gulv "setter" rommene. Gjentakende farger på vinduer og dører.

Det kan gjerne vurderes utsmykking i sammenheng med skilting i trappeløp.



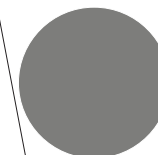
Gulvbelegg Concrete cool grey



Dører RAL 7036 eller laminat Formica 2770 Sarum Grey



Finérplater på vegger i aula



RAL 7037 på trapper og rekkverk



Vegg i trapp Jotun Krydderurt

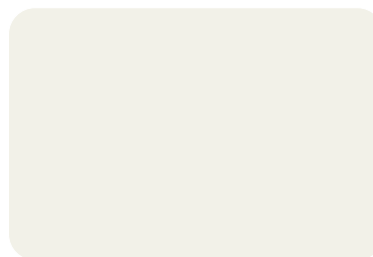


2. ETASJE

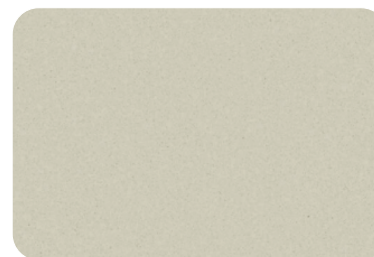
Som kontrastvegger er det her valgt en varm beige tone. Den oppleves harmonisk; ikke for lys, ikke for mørk og ikke "for mye".

I gangen er det finérplater og fototapet

Øvingslokalene til kulturskola får en av fargene som er brukt i spesialrommene



Gulvbelegg Granito warm grey



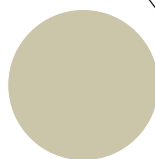
Hovedfarge vegg: Jotun Letthet



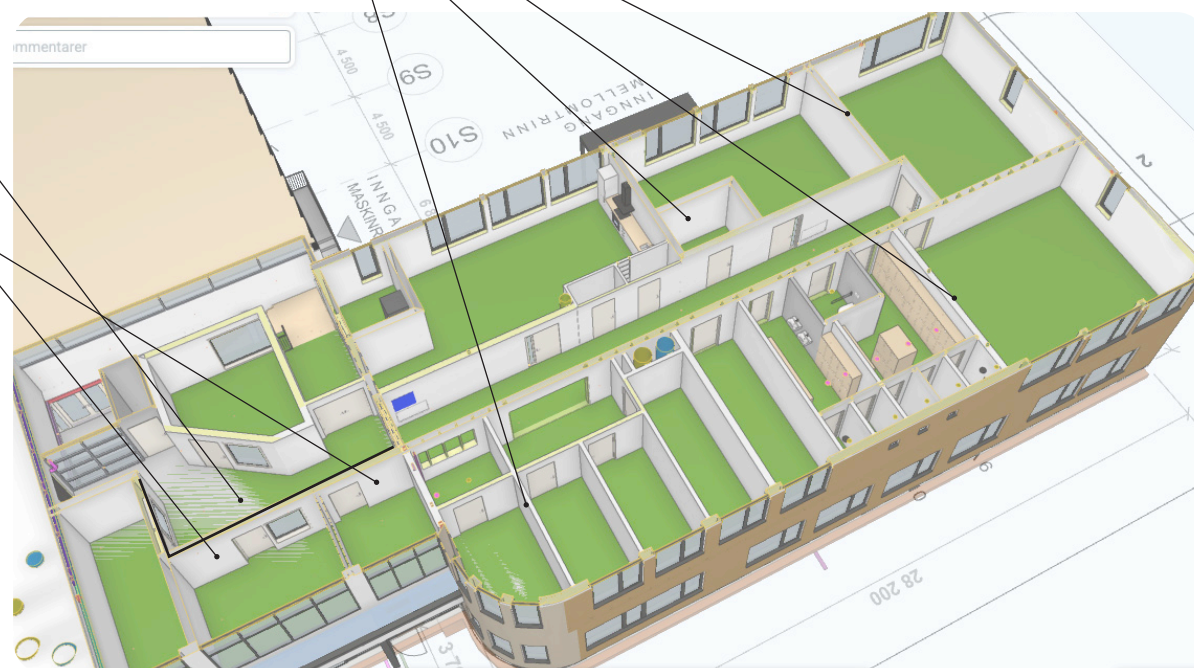
Vegger
NCS S 2005-Y30R
Jotun Sand

Trefinér på veggene i gang i tillegg til fototapet

Dører RAL 7036 eller laminat Formica Sarum Grey

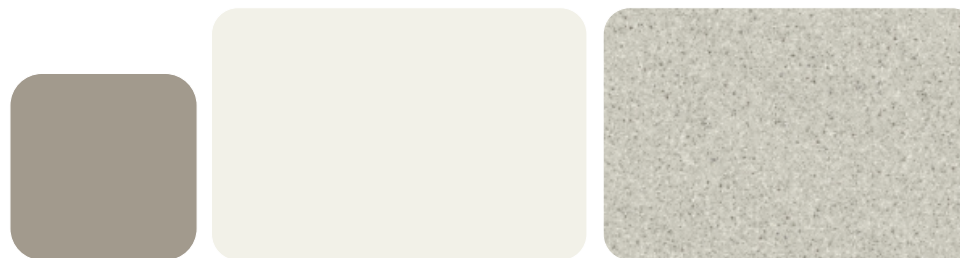


Vegger males på begge sider.
NCS S2010-G80Y
Jotun Krydderurt



KJELLER

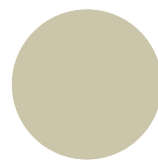
Her viderefører vi paletter fra spesialrom og hovedpalett.



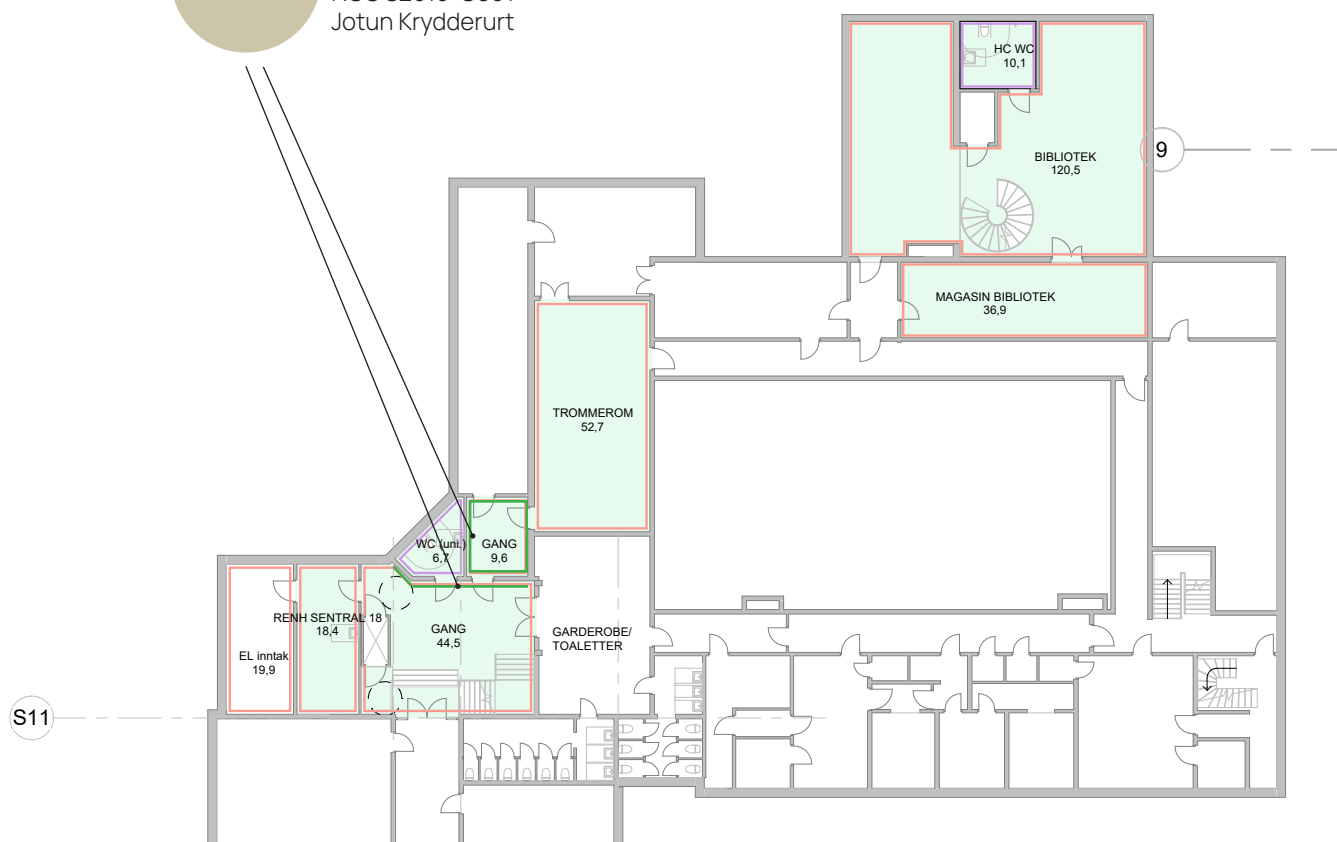
Gulvbelegg Terazzo Concrete grey

Hovedfarge vegg: Jotun Letthet

Dører RAL 7036 eller laminat Formica 2770 Sarum Grey



Vegger males på begge sider.
NCS S2010-G80Y
Jotun Krydderurt



SPESIALROM v/småtrinnet

Rolige, grønne farger som minner oss om natur og er med på å skape ro og balanse.



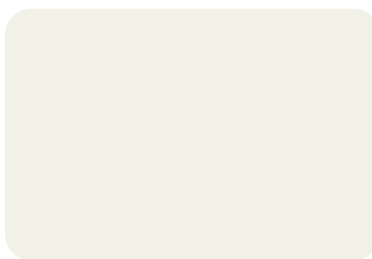
Halvledende belegg verksted og design.
ESD belegg Frosty Glen 6005

Våtromsbelegg på verksted for våte materialer Tarkett Granit Safe T
farge Dark grey 0504

Slipt betong på verksted harde materialer og maskinrom
NCS S 5502-G



Tips til veggdekor/-maling i gang:-
figurer fra Ståle Gerhardsen



Gulvbelegg Terazzo Concrete grey
Hovedfarge vegg: Jotun Letthet

Dører RAL 7036 eller laminat Formica
2770 Sarum Grey

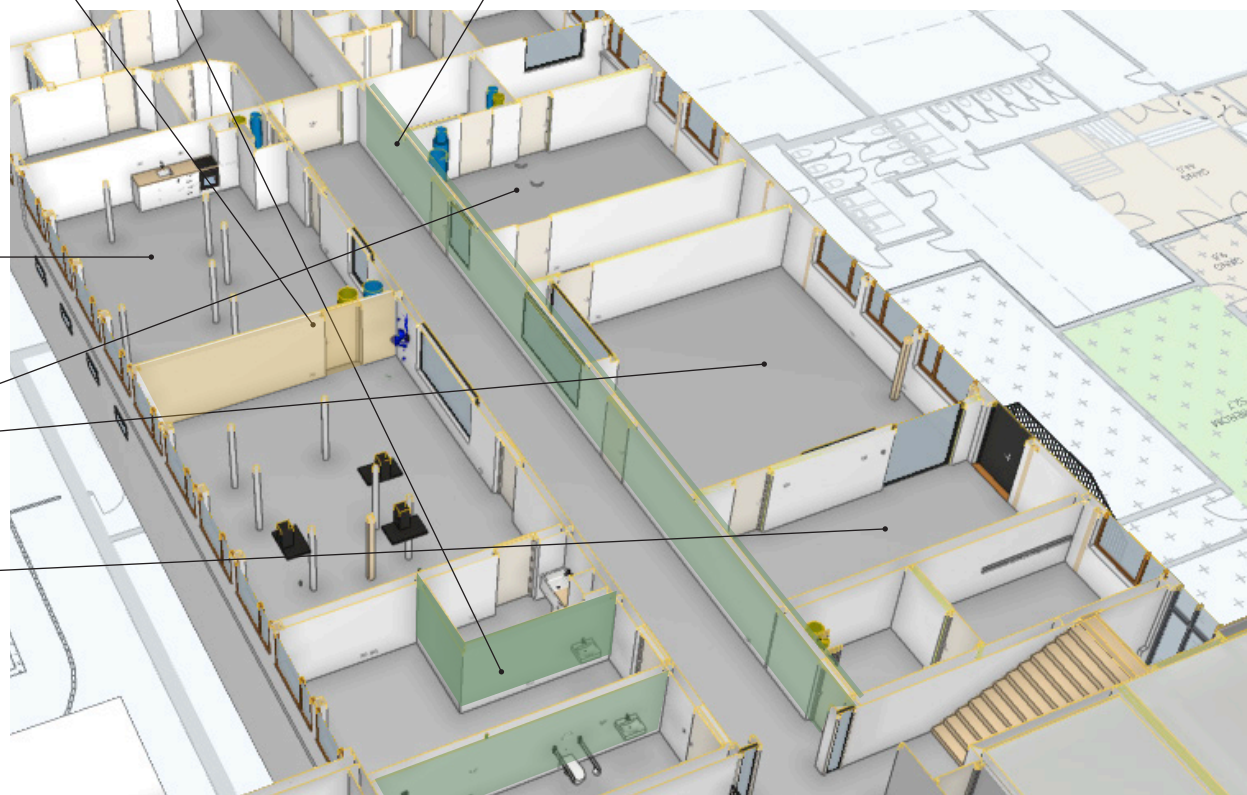
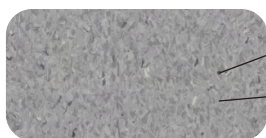
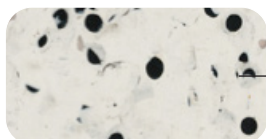


NCS S 4010-G70Y
Jotun
Green harmony



Vegger males på begge sider.
NCS S 2010G80Y
Jotun Krydderurt

Trefinérplater på vegg



SMÅTRINNET

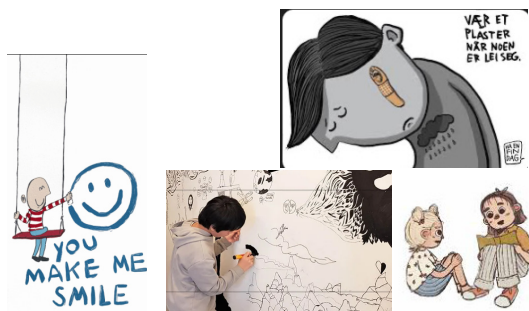
Gult er kult! Friske, gule farger som minner om solskinn og positivitet.

Ny møblering kan godt ta igjen disse fargene og ulike nyanser av dem.



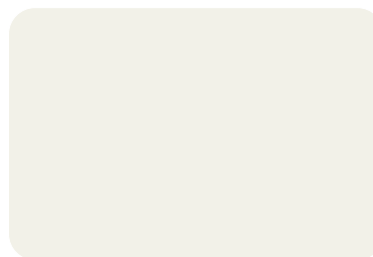
Dører RAL 7036 eller laminat
Formica 2770 Sarum Grey

Finérplater på vegg



Inngangsparti: Dette området kan det gjøres noe gøy med! Her er det mange vinkler og et visuelt "uryddig" rom. Her foreslås malte flater med gips som underlag, med en illustrasjon som beveger seg horisontalt langs veggene. Det kan en figur, tegneserie, graffiti, ensfarget eller i flere farger.

Se eksempler ovenfor på ulike uttrykk og måter dette kan gjøres på :)



Gulvbelegg Terazzo Concrete grey
Hovedfarge vegg: Jotun Letthet



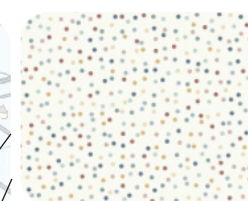
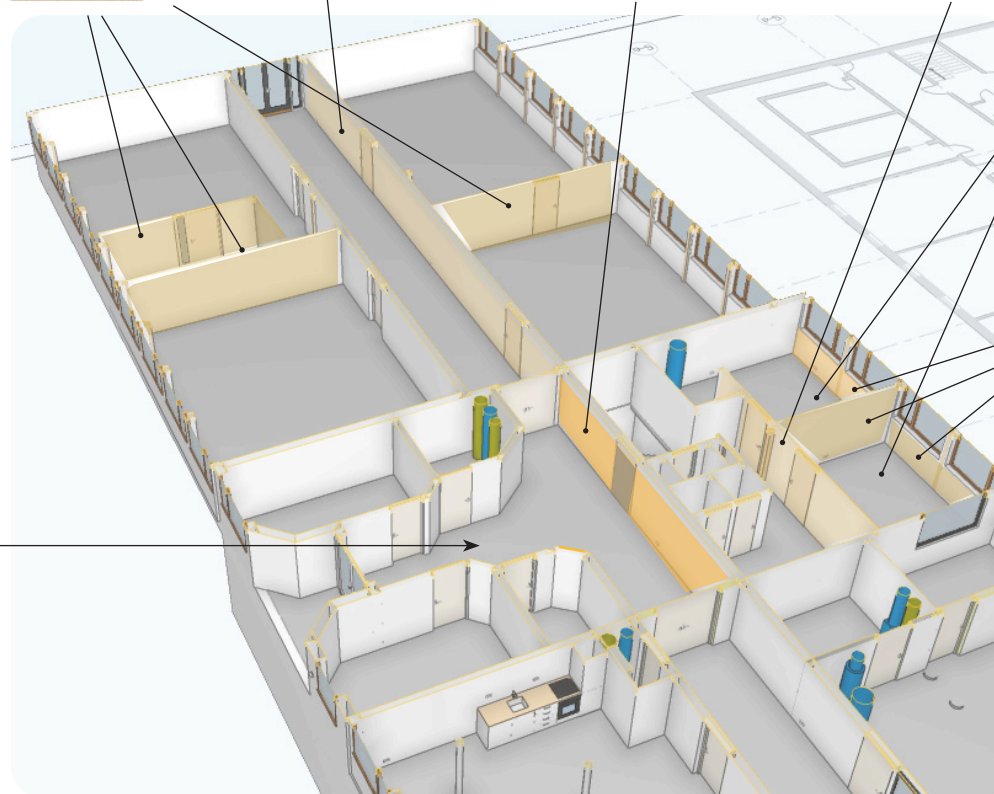
Vegg på to sider
NCS S 1015-Y
Jotun Fresh pasta
på begge sider



NCS S 1030-Y
Jotun
Sommersol
på begge sider



Vegg på to sider
Jotun Fresh pasta
på begge sider



Gulv Gomme multico

Finérplater

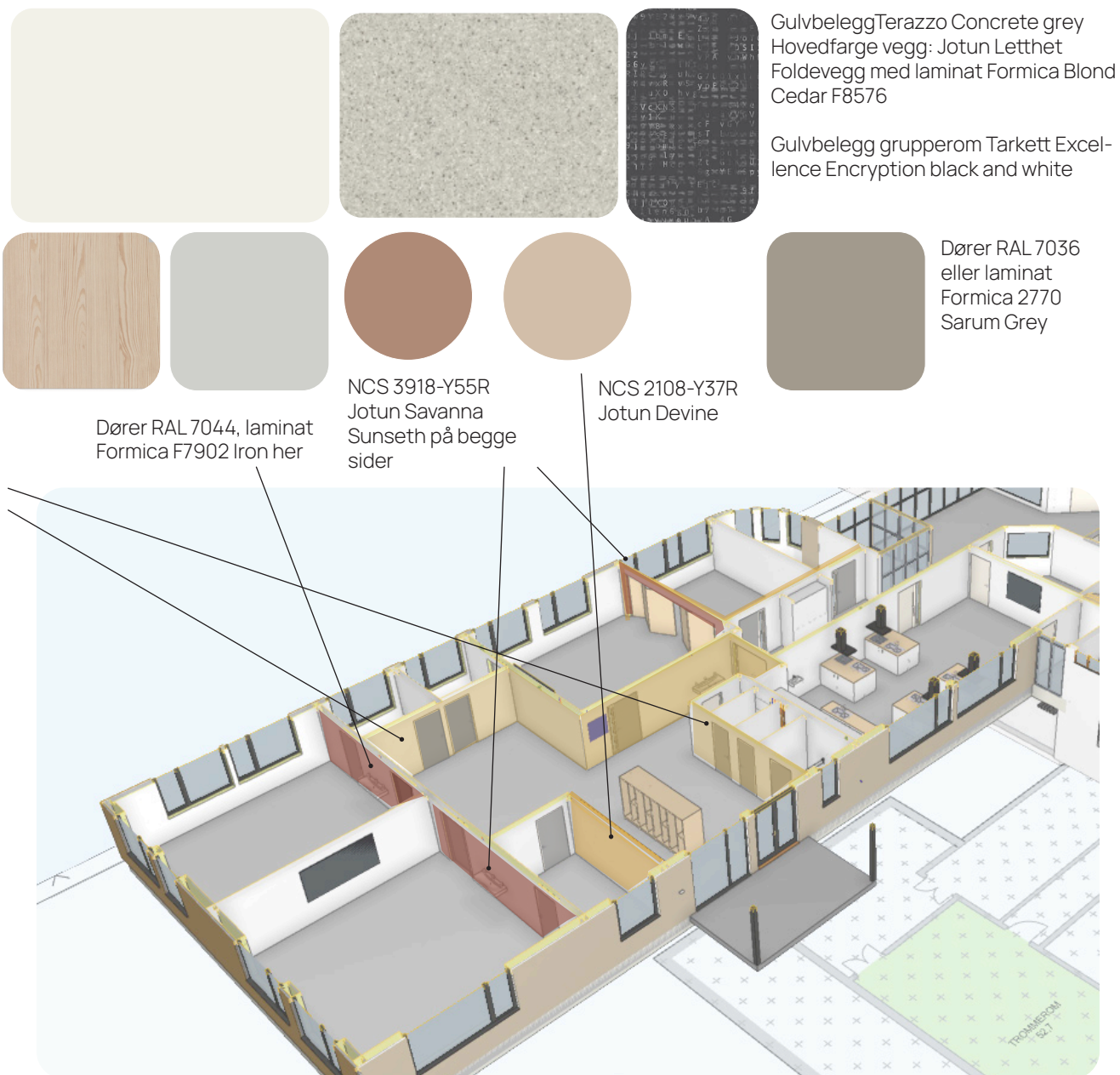
MELLOMTRINNET

En gyllen, lun og varm, gråaktig rosa tone som gir energi, varme og trygghet.

Ny møblering kan godt ta igjen disse fargene og ulike nyanser av dem.

Finérplater på vegg

Amfi med treverk på horisontale flater og malte vertikale flater med Savanna sunset

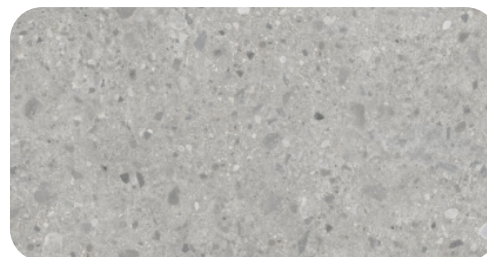
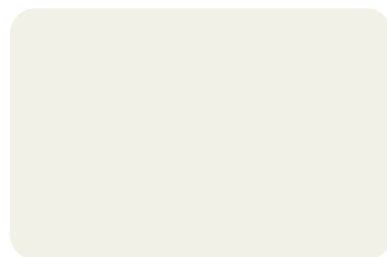
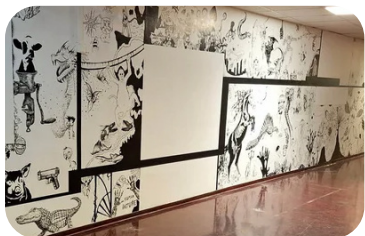


UNGDOMSTRINNET

Rødlige toner som gir energi til rommet. En tøffere variant enn fargene på mellomtrinnet.

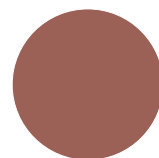
Ny møblering kan godt ta igjen disse fargene og ulike nyanser av dem.

Veggmaleri/strek-tegninger i den mørkeste rødfargen (her vist i sort) på utvalgt vegg?

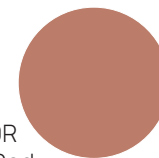


Gulvbelegg XXL Breccia storm grey
Hovedfarge vegg: Jotun Letthet
Foldevegg med laminat Formica Blond Cedar F8576
Gulvbelegg Tarkett Excellence Enkryption black and white

Dører RAL 7036 laminat Formica 2770 Sarum Grey



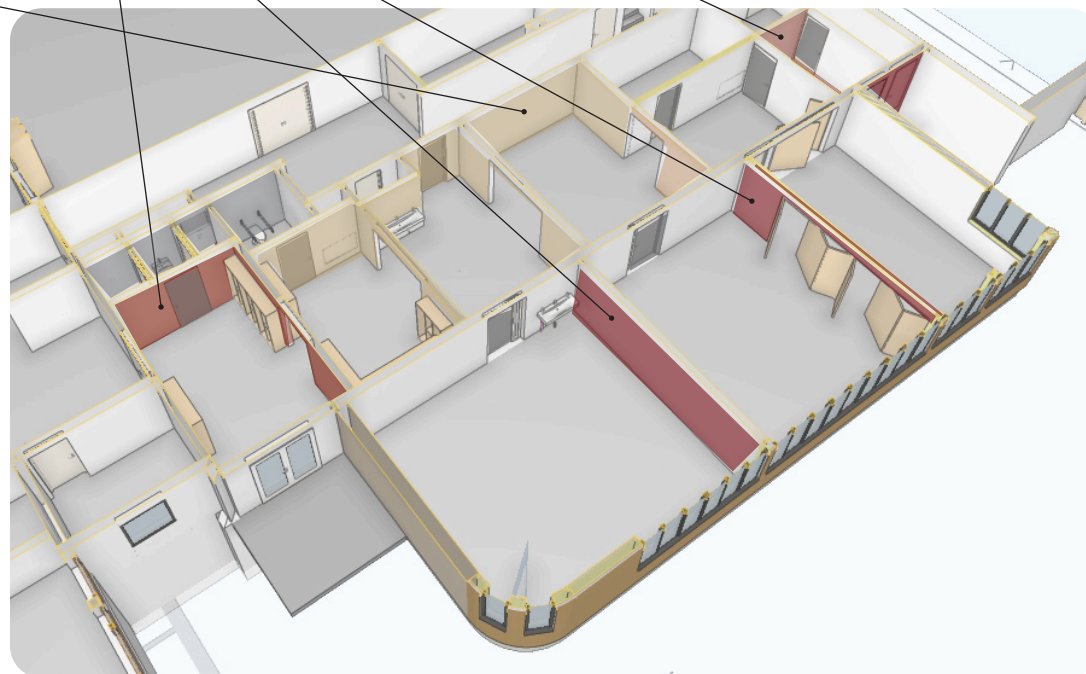
Vegger:
NCS 4335-Y79R
Jotun Poetry Red



Vegger:
NCS3234-Y69R
Jotun Muted Coral

Trefinérplater på vegg i disse 3 rommene

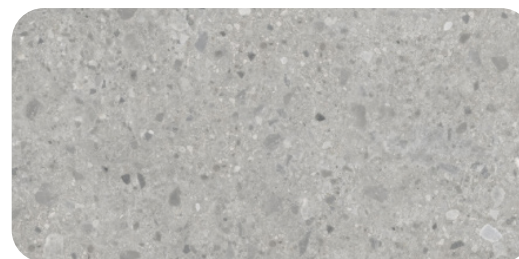
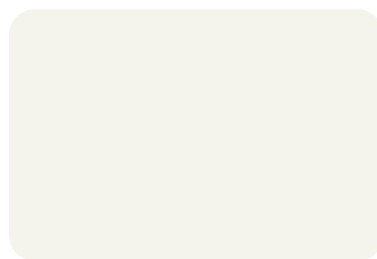
Amfi med treverk på horisontale flater og malte vertikale flater med Poetry red



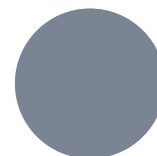
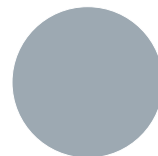
BIBLIOTEK OG APOLLON

Rolige og tidløse blåtoner som skaper ro og harmoni . Opplevs ofte som elegant og klassisk.

Dører RAL 7036
eller laminat
Formica 2770
Sarum Grey

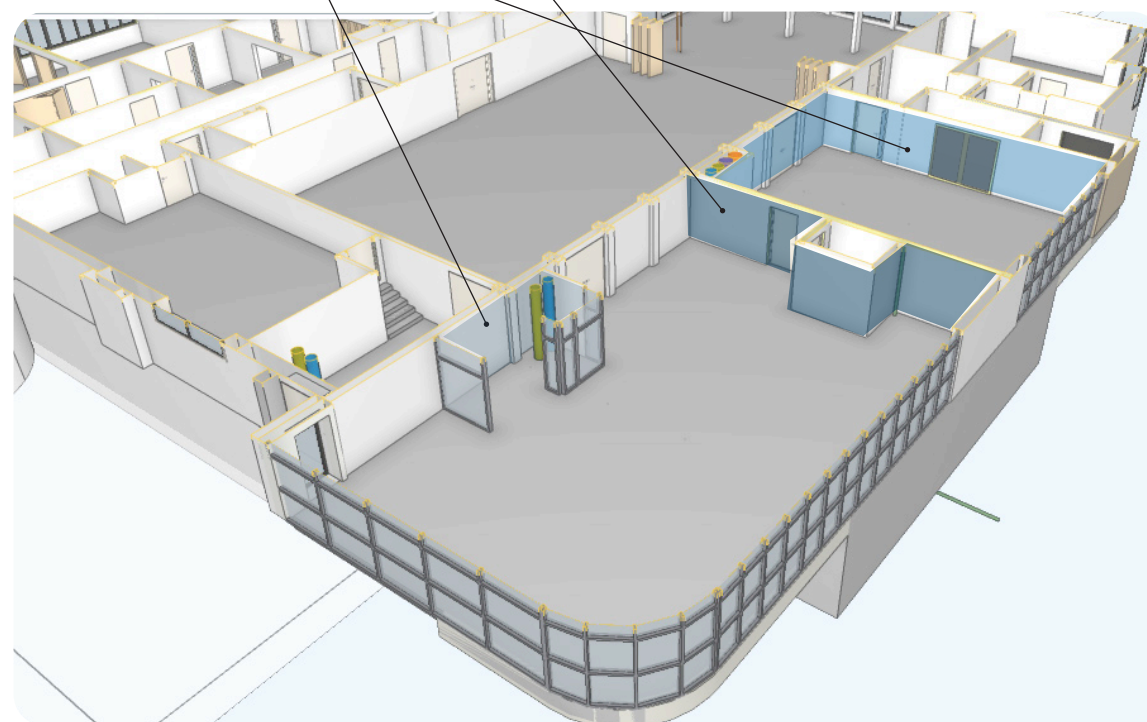


Gulvbelegg XXL Brecciastorm grey
Hovedfarge vegg: Jotun Letthet



NCS 3010-R80B
Jotun Gustaviansk blå

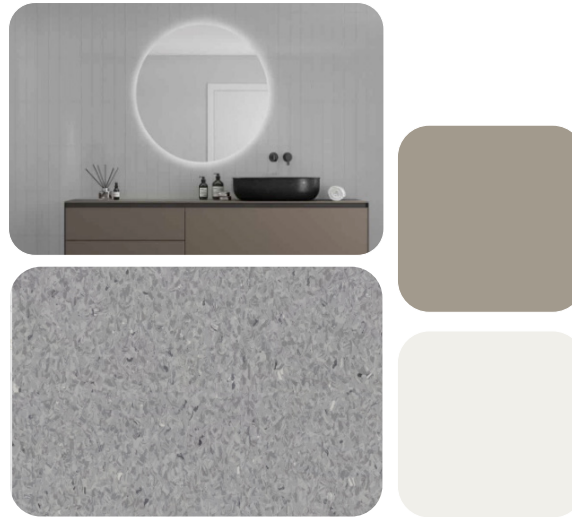
NCS S5010-R90B
Jotun Kveldshimmel



TOALETTER

Enkelt og nøytrale farger på toalettrom.

I og med vi bruker en del farger ellers på bygget velges det her å bruke nesten nøytrale gråfarger.



Veggplater Fibo Colour Clean Grey. Platene har High gloss, oppdeling 8x30cm og har grå fuger. NCS kode på platene er S2500-N.

Våtromsbelegg på gulv Tarkett Granit Safe T farge Dark Grey 0504

Dører RAL 7036, laminat Formica 2770 Sarum Grey

Skillevegger og interne dører til toaletter samt tak i standard hvit (NCS S 0502-Y)

OPPSUMMERING

- vil bli avmerket på tegning
- satt opp i skjema

